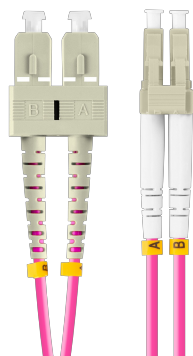
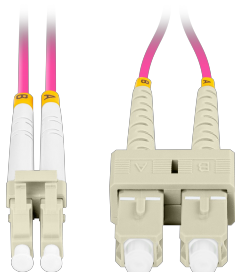
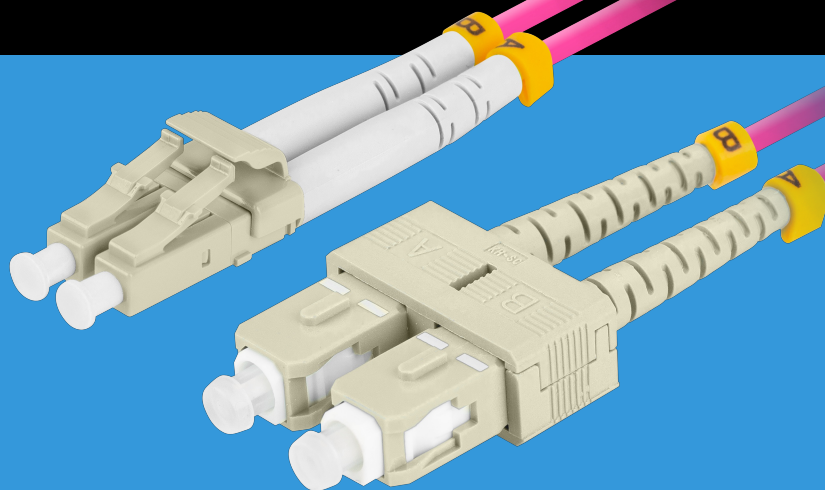


FO-LUSU-MD41-0010-VT

PATCHCORD
ŚWIATŁOWÓD

CECHY PRODUKTU:

- Niska tłumienność złączy
- Powtarzalność parametrów transmisyjnych
- Wysoki promień gięcia
- Zgodność produktu z normami IEC/ISO
- Powłoka zewnętrzna LSZH (Low Smoke Zero Halogen)

SPECYFIKACJA PRODUKTU:

| | |
|--------------------------------|-----------------|
| Złącza | LC, SC |
| Długość przewodu | 50 cm |
| Standard polerowania | UPC |
| Typ włókna światłowodowego | OM4 |
| Typ światłowodu | Wielomodowy |
| Średnica włókna | 50/125 |
| Konstrukcja przewodu | Duplex |
| Średnica przewodu | 3 mm |
| Materiał powłoki | LSZH |
| Tłumienność wtrąceniowa | 0,2 dB |
| Tłumienność odbiciowa | 35 dB |
| Zalecana temperatura otoczenia | od -40 do 85 °C |
| Minimalny promień zgięcia | 7,5 |
| Kolor | Fioletowy |